

Energiegeladen

Beschilderungssysteme von Franken Plastik

Powerful

Signage systems from Franken Plastik

Mehr als 60 Jahre Erfahrung machen Franken Plastik zu einem kompetenten Partner im Bereich der Beschilderung. Speziell für Stromversorger führen wir ein umfangreiches Sortiment an Beschilderungssystemen und Sonderlösungen für unsere Partner.

Lassen Sie sich überraschen!

More than 60 years of experience make Franken Plastik to a competent partner for signage. Especially for electricity suppliers we provide a large range of signage systems and special solutions for our partners.

Let yourself be surprised!

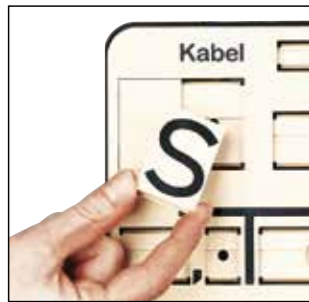
www.frankenplastik.de

Franken Plastik GmbH, Balbiererstraße 11, 90763 Fürth
Tel.: (+49) 911 78707-0, Fax: (+49) 911 78707-65, info@frankenplastik.de

Das Franken Plastik Prinzip

The Franken Plastik principle

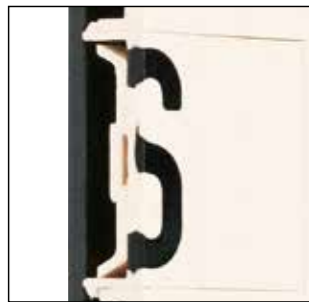
Die Vorteile auf einen Blick
The benefits at a glance



Selbstsicherung – Felder nur noch einclipen – fertig
Self fixing – just clip in the inserts – finished



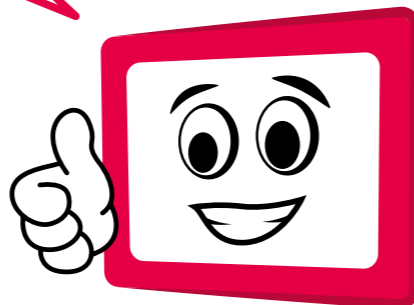
Profilauslegung – Feld und FP-Hinweisschild sind eng verzahnt
Profile design – insert and FP indicator sign are closely interlocked



Durchfärbung – auch wer kratzt, kann Informationen nicht zerstören
Coloured through – even when the sign is scratched, the information cannot be destroyed

Schnappverschluss – nicht schrauben, sondern sicher auf-schnappen
Snap-in studs – no screwing, just a secure snap in

15 Jahre Garantie!* 15 Years warranty!*



* siehe Seite 19
* see page 19

Stromtrassen, Vorspannwerke

Powerlines, Transformer station



Schenkellänge 420 mm Side length 420 mm
Art. Nr. 1353086 Item No. 1353086
Schenkellänge 200 mm Side length 200 mm
Art. Nr. 1353200 Item No. 1353200



Schenkellänge 200 mm Side length 200 mm
Art. Nr. 1353201 Item No. 1353201



240 x 200 mm
Art. Nr. 1353250 Item No. 1353250

Sonderlösungen nach Kundenvorgabe, gebogen
Special Solutions according to customers specification, curved



150/160 x 200 mm
Art. Nr. 1353050 Item No. 1353050

Warum Franken Plastik Schilder? Why using Franken Plastik Signs?

Das Material: ASA technischer Kunststoff

- hohe Schlagzähigkeit
- farbecht und UV-stabil
- voll recyclebar
- temperaturbeständig von -40°C bis +100°C
- **Technik:** Spritzguss/**Durchfärbung**
- kein Abkratzen der Beschriftung möglich
- kein Ausbleichen möglich
- Graffiti mit Lösemittel entfernbar

The Material: ASA technical plastic

- high impact resistance
- non-fading and ultraviolet resistance
- completely recyclable
- temperature resistant from -40°C to +100°C
- **Technology:** injection moulding/**coloured through**
- Text cannot be scratched off
- No fading
- Graffiti can be removed with solvent

Durchfärbung garantiert Haltbarkeit
Colouring through guarantees a long lifetime



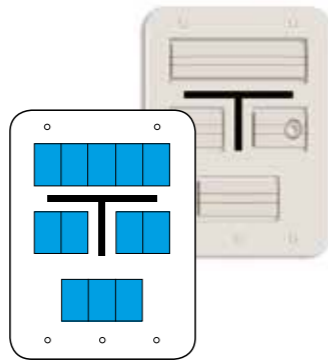
Gängige Schildertypen Common types of signs

Schild 120 x 160 mm
Sign 120 x 160 mm

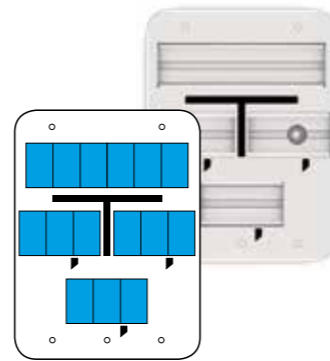
Art. Nr. 10649
Item No. 10649

Felder / inserts

 17,5 x 28,5 mm (25 mm)




Art. Nr. 10663
Item No. 10663




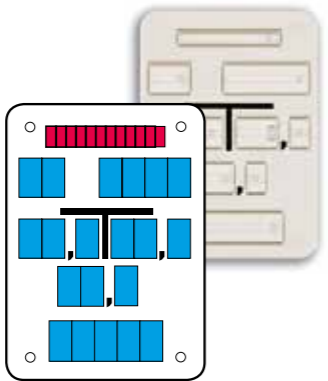
Schild · Form A 140 x 200 mm
Sign · Type A 140 x 200 mm

Art. Nr. 10100
Item No. 10100

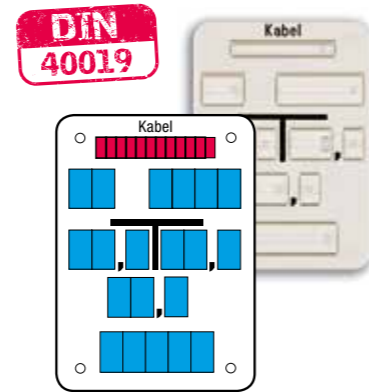
Felder / inserts

 7 x 15 mm (10 mm)

 17,5 x 28,5 mm (25 mm)




Art. Nr. 10101
Item No. 10101




Schild · Form B 140 x 200 mm
Sign · Type B 140 x 200 mm

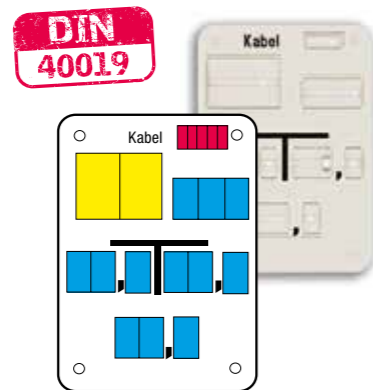
Art. Nr. 10200
Item No. 10200

Felder / inserts

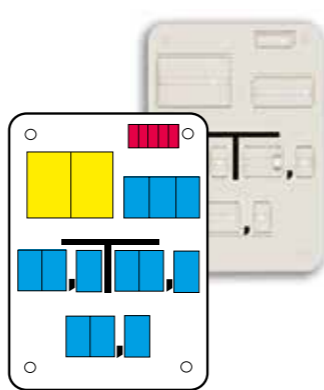
 7 x 15 mm (10 mm)

 17,5 x 28,5 mm (25 mm)

 31 x 45 mm (40 mm)



Art. Nr. 10201
Item No. 10201




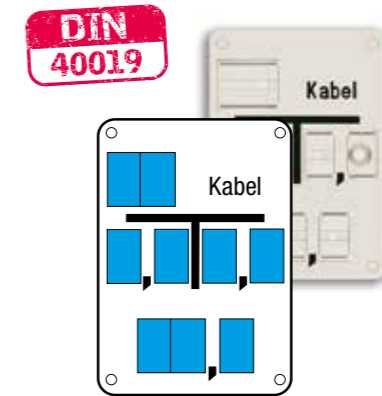
Gängige Schildertypen Common types of signs

Schild · Form C 100 x 140 mm
Sign · Type C 100 x 140 mm

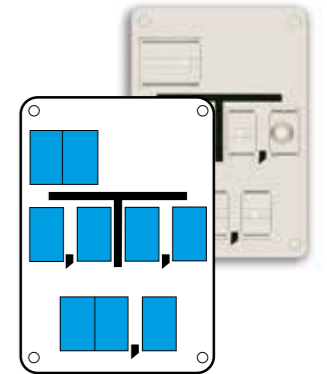
Art. Nr. 10300
Item No. 10300

Felder / inserts

 17,5 x 28,5 mm (25 mm)




Art. Nr. 10302
Item No. 10302

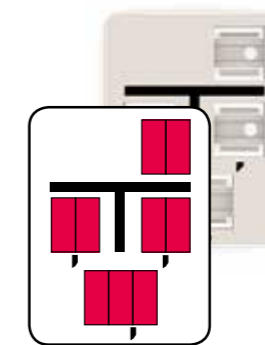


Schild · Hausanschluss 50 x 65 mm
Set mit Abdeckplatte
Sign · 50 x 65 mm
Set including backing plate

Art. Nr. 10765
Item No. 10765

Felder / inserts

 7 x 15 mm (10 mm)



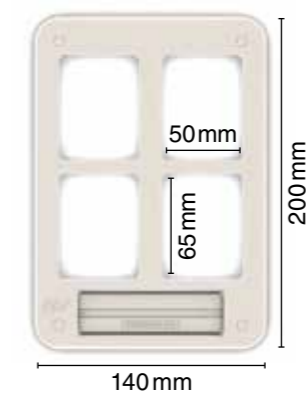
inklusive
included



4-fach Rahmen für Schilder 50 x 65 mm
4 fold Frame for signs 50 x 65 mm

Art. Nr. 10772
Item No. 10772

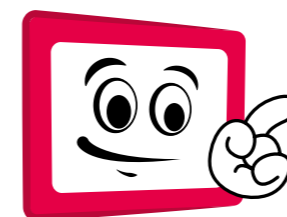
Art. Nr. 10765 oder 10762
Item No. 10765 or 10762



Art. Nr. 10762
Item No. 10762



Platzhalter
blank insert



Passend zu Art. Nr. 10765
Suitable to Item No. 10765

Zubehör/Montagematerial Accessoires/mounting material

FP-Sortierkoffer für Feldermaterial FP organiser boxes for inserts



Kunststoff Plastic
442x357x321 mm*

Aluminium Aluminium
525x275x410 mm*

Kunststoff Plastic
440x350x80 mm*

*mit Füllung auf Anfrage
*with inserts upon request

Für Zäune For Fences



FP-Kunststoff Abdeckplatte
+
FP-Aluminium Halteplatte glatt

FP plastic backing plate
+
FP smooth aluminium fixing plate

Für Wände For Walls



FP-Kunststoff Abdeckplatte
+
FP-Aluminium Halteplatte glatt

FP plastic backing plate
+
FP smooth aluminium fixing plate

Für Pfosten For Posts



FP-Aluminium Kombiplatte
FP aluminium combi-plate

FP-Aluminium-Kunststoff Kombiplatte (ASA)
FP aluminium-plastic combi-plate (ASA)

FP-Kunststoff Kombiplatte
FP plastic combi-plate

FP Mehrfach-Aluminium-Kombiplatte
FP multiple aluminium combi-plate



Alu-Universal-Schelle
Universal aluminium bracket



Alu-Rohrhalbschelle
Aluminium pipe half-bracket



PA Sponge
Polyamide clamp

und / and



Schrauben
Screws



Dübel
Plug



V2A-Stahlband
V2A steel strap



Smart-Band®
Smart-Band®



Kleber
Adhesive



Pfosten
Posts

Warnbänder / Ortungsbänder Warning tapes / Detectable tapes

1) Ortungsbänder 1) Detectable tapes

Technische Daten/Technical information:

- Breite/width: 40 mm
- Material/material: PE
- Stärke/thickness: 0,15 mm
- Rollenlänge/length of roll: 250 m
- Einlage/inlay: Edelstahldraht/stainless steel wire



»ACHTUNG KABEL«
Art. Nr. 23023 Item No. 23023

2) Warnbänder 2) Warning tapes

Technische Daten/Technical information:

- Breite/width: 40 mm
- Material/material: PE
- Stärke/thickness: 0,1 mm
- Rollenlänge/length of roll: 250 m



»ACHTUNG KABEL«
Art. Nr. 23031 Item No. 23031



»STARKSTROMKABEL N-ERGIE«
Art. Nr. 23030 Item No. 23030

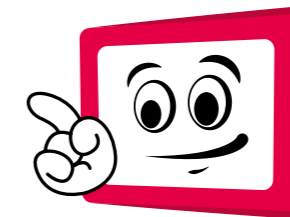


»ACHTUNG ENERGIEKABEL«
Art. Nr. 23041 Item No. 23041



»ACHTUNG KABEL«
Art. Nr. 23047 Item No. 23047

Andere Texte auf Anfrage!
Ab 10 Rollen.
Other inscriptions upon request!
Up from 10 rolls.



3) Absperrband 3) Barrier tape

Technische Daten/Technical information:

- Breite/width: 80 mm
- Material/material: PE
- Rollenlänge/length of roll: 500 m



Art. Nr. 23040 Item No. 23040

Beschilderung für Stromverteiler-Kästen Marking for power distribution boxes

Multi Sign 100 x 50 mm · Art. Nr. 1353025
Multi Sign 100 x 50 mm · Item No. 1353025



Schilderträger
 Qualitätskunststoff ASA, UV-stabil, form- und witterungsbeständig

Sign Holder
 High quality plastic ASA, UV resistant, high rigidity, weather resistant

Beschriftungsfeld zum Einschieben
 LASERGRAVUR, unterschiedliche Farben/Schriften, UV-stabil und abriebresistent

Inscription Plate to Slide In
 LASER ENGRAVING, various colours/fonts, resistant to UV and abrasion

Farben Colours

Informationsfeld
 Optionale Individualisierung durch QR-Code, Barcode oder Sonderzeichen möglich. Hochwertige Lasergravur für lange Sichtbarkeit.

Information Field
 Optional customising with QR code, barcode or special symbol. High quality engraving ensures that the marking is legible in the long term.



Die Befestigungsmöglichkeiten: The fastening options:

- 1** Doppelseitiges Klebeband
Double adhesive tape

Art. Nr. 16404
Item No. 16404
- 2** Schrauben
Screws

Art. Nr. 18565
Item No. 18565
- 3** V2A-Montagebügel
V2A-bracket

Art. Nr. 1713002
Item No. 1713002
- 4** Spannband
Tensioning Strap

auf Anfrage
upon request

Beschilderung für Stromverteiler-Kästen Marking for power distribution boxes

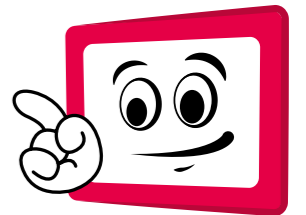
Multi Sign 200 x 50 mm · Art. Nr. 1353027
Multi Sign 200 x 50 mm · Item No. 1353027






Multi Sign 200 x 100 mm · Art. Nr. 1353026
Multi Sign 200 x 100 mm · Item No. 1353026



Inklusive Beschriftungsfeld.
 Including Inscription Plate.



Die Befestigungsmöglichkeiten: The fastening options:

- 1** Doppelseitiges Klebeband
Double adhesive tape

Art. Nr. 16404
Item No. 16404
- 2** Schrauben
Screws

Art. Nr. 18565
Item No. 18565
- 3** V2A-Montagebügel
V2A-bracket

Art. Nr. 1713002
Item No. 1713002

Beschilderung für Stromverteiler-Kästen Marking for power distribution boxes

Multi Sign 250 x 200 mm · Art. Nr. 1353024
Multi Sign 250 x 200 mm · Item No. 1353024



Schilderträger
 Qualitätskunststoff ASA, UV-stabil, form- und witterungsbeständig

Sign Holder
 High quality plastic ASA, UV resistant, high rigidity, weather resistant

Beschriftungsfeld zum Einschieben
 LASERGRAVUR, unterschiedliche Farben/Schriften, UV-stabil und abriebresistent

Inscription Plates to Slide In
 LASER ENGRAVING, various colours/fonts, resistant to UV and abrasion

Farben Colours



Informationsfeld
 Optionale Individualisierung durch QR-Code, Barcode oder Sonderzeichen möglich. Hochwertige Lasergravur für lange Sichtbarkeit.

Information Field
 Optional customising with QR code, barcode or special symbol. High quality engraving ensures that the marking is legible in the long term.



Die Befestigungsmöglichkeiten:
 The fastening options:

1 Doppelseitiges Klebeband
 Double adhesive tape



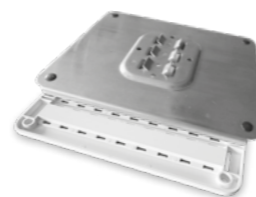
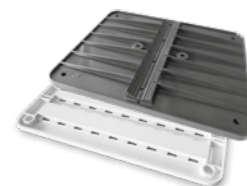
Art. Nr. 16404
 Item No. 16404

2 Schrauben
 Screws



Art. Nr. 18565
 Item No. 18565

3 Kunststoff-Kombiplatte oder Aluminium-Kombiplatte
 Plastic combi-plate or Aluminium combi-plate



Art. Nr. 16376
 Item No. 16376

Art. Nr. 16108
 Item No. 16108

Beschilderung für Stromverteiler-Kästen Marking for power distribution boxes

Beschreibung Description	Farbe Colour	Art. Nr. Item No.
-----------------------------	-----------------	----------------------

Kennzeichnungsschild abgeflacht
Fix-on Marker flattened

105 x 57 mm, für 10 mm Felder, 2 Zeilen á 12 Felder
 105 x 57 mm, for 10 mm inserts, 2 lines of 12 inserts each

weiß
 white

10470



109 x 50 mm, für 25 mm Felder, 1 Zeile á 5 Felder
 109 x 50 mm, for 25 mm inserts, 1 line of 5 inserts

weiß
 white

10475



162 x 50 mm, für 25 mm Felder, 1 Zeile á 8 Felder
 162 x 50 mm, for 25 mm inserts, 1 line of 8 inserts

weiß
 white

10480



100 x 100 mm, für 10 mm Felder, 1 Zeile á 11 Felder
 100 x 100 mm, for 10 mm inserts, 1 line of 11 inserts

weiß
 white

10620



102 x 104 mm, für 68 mm Felder, 1 Zeile á 3 Felder
 auch erhältlich für 4 und 6-10 Felder
 102 x 104 mm, for 68 mm inserts, 1 line of 3 inserts
 also available for 4 and 6-10 inserts

weiß

white

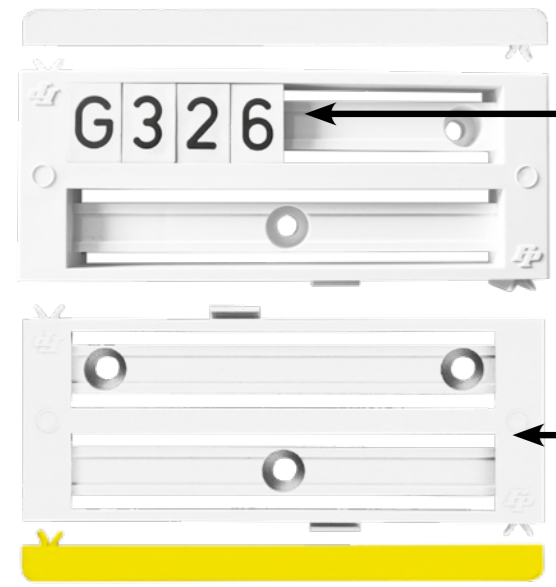
10500



Weitere Farben auf Anfrage
 Other Colours upon request

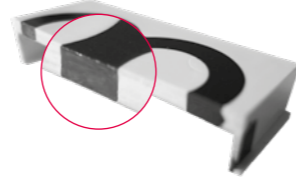
Beschilderung für Lampenmasten Lampost signs

Endlos-Steckschild vertikal erweiterbar
Open-end Clip-on sign vertically extendable



Buchstaben-/Zahlenfelder – DURCHGEFÄRBT, beständig gegen Abrieb und UV, Buchstaben und Zahlen in 10 mm Höhe werden einfach eingeklippt, Selbstsicherung und Profilauslegung garantieren einen festen Halt.

Letter/Numeral Inserts – COLOURED THROUGH, resistant to abrasion and UV, letters and numerals 10 mm high are simply clipped in. Self-fixing mechanism and profile fitting guarantee a fixed position.



Grundmodul aus durchgefärbtem ASA-Qualitätskunststoff. Im Bild: Das vertikal erweiterbare Stecksystem. **Verfügbare Farben** Grundmodul: weiß, blau, gelb, grün, rot, braun, orange.

Basic Module made from coloured-through ASA high-quality plastic. In the picture: The vertically-extendable clip-in system. Available colours for the basic module: white, blue, yellow, green, red, brown, orange.

Endkappe DURCHGEFÄRBT beständig gegen Abrieb und UV-Strahlung. **Verfügbare Farben:** (s. oben)

Side Strip COLOURED THROUGH resistant to abrasion and UV rays. **Available colours:** see above

Endlos-Steckschild horizontal erweiterbar

Zahlen- und Buchstabenfelder in 25 und 40 mm Höhe, verschiedene Farben möglich, Grundmodul drei- oder fünfteilig.

Open-end Clip-on Sign: horizontally extendable

Numeral and letter inserts 25 and 40 mm high, various colours possible. Basic module with three or five pieces.



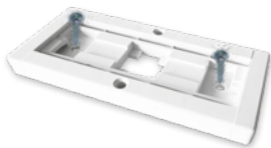
Die Befestigungsmöglichkeiten:
The fastening options:

1 Doppelseitiges Klebeband
Double adhesive tape



Art. Nr. 16404
Item No. 16404

2 Schrauben
Screws



Art. Nr. 16565
Item No. 16565

3 Montageeinsatz
Mounting Element



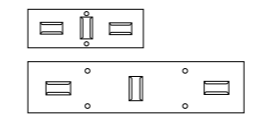
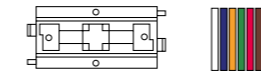
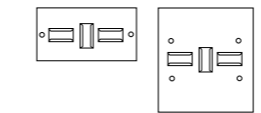
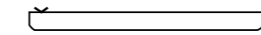
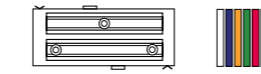
Art. Nr. 10499
Item No. 10499

4 Alu-Halteplatte
Aluminium Fixing Plate



siehe rechts
see right hand side

Beschilderung für Lampenmasten Lampost signs



Beschreibung
Description

Farbe
Colour

Art. Nr.
Item No.

Endlos-Steckschild 10 mm
Grundmodul 103 x 40 mm
für 10 mm Felder, 2 Zeilen á 12 Felder
vertikal verlängerbar

Open-end Clip-on Sign 10 mm
basic module 103 x 40 mm
for 10 mm inserts, 2 lines of 12 inserts each
vertical extendable

weiß white
blau blue
gelb yellow
grün green
rot red
braun brown
orange orange

10405
10415
10425
10435
10445
10455
10417

Endkappen für Endlos-Steckschild 10 mm
Side Strips for open-end clip-on sign 10 mm

weiß white
blau blue
gelb yellow
grün green
rot red
braun brown

10406
10416
10426
10436
10446
10456

Aluminium-Halteplatten*
für Endlos-Steckschilder 10 mm
Aluminium Fixing Plates*
for open-end clip-on signs 10 mm

1fach 1fold
2fach 2fold

10475

Endlos-Steckschild 25 mm
Grundmodul 87 x 44 mm
für 5 Felder 25-mm,
horizontal verlängerbar

Open-end Clip-on Signs 25 mm
basic module 87 x 44 mm
for 5 inserts 25 mm,
horizontal extendable

weiß white
blau blue
gelb yellow
grün green
rot red
braun brown

10400
10410
10420
10430
10440
10450

Endkappen für Endlos-Steckschild 25 mm
Side Strips for open-end clip-on sign 25 mm

weiß white
blau blue
gelb yellow
grün green
rot red
braun brown

10401
10411
10421
10431
10441
10451

Aluminium-Halteplatten*
für Endlos-Steckschilder 25 mm
Aluminium Fixing Plates*
for open-end clip-on signs 25 mm

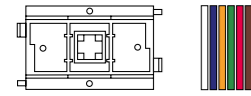
1fach 1fold
2fach 2fold
3fach 3fold
4fach 4fold
5fach 5fold

16911
16912
16913
16914
16915

*zur Montage mit Spannband oder Kabelbinder bis max. 19,5 mm.

*for mounting with tensioning strap or cable ties up to max. 19.5 mm.

Beschilderung für Lampenmasten Lamppost signs


















Beschreibung Description	Farbe Colour	Art. Nr. Item No.
Endlos-Steckschild 40 mm Grundmodul 92 x 61 mm für 3 Felder 40 mm horizontal verlängerbar Open-end Clip-on Signs 40 mm basic module 92 x 61 mm for 3 inserts 40 mm horizontal extendable	weiß white	10402
	blau blue	10412
	gelb yellow	10422
	grün green	10432
	rot red	10442
	braun brown	10453
Endkappen für Endlos-Steckschild 40 mm Side Strips for open-end clip-on sign 40 mm	weiß white	10403
	blau blue	10413
	gelb yellow	10423
	grün green	10433
	rot red	10443
	braun brown	10453
Aluminium-Halteplatten* für Endlos-Steckschilder 40 mm Aluminium Fixing Plates* for open-end clip-on signs 25 mm	1fach 1fold	16901
	2fach 2fold	16902
	3fach 3fold	16903
	4fach 4fold	16904
	5fach 5fold	16905
	6fach 6fold	16906
	7fach 7fold	16907
	8fach 8fold	16908
	9fach 9fold	16909
	10fach 10fold	16910
	11fach 11fold	16916
Schrauben M3 x 16 mm V2A, für Endlos-Steckschild Bolts M3 x 16 mm V2A, for open-end clip-on signs		16330
	dazu Muttern M3 für Steckschild auf FP-Halteplatte corresponding nut M3 for clip-on sign on FP fixing plate	
Montageeinsatz für 25-mm und 40-mm- Endlos-Steckschilder (farblich nicht sortiert) zur Montage mit Spannband oder Kabelbinder bis max. 12,5 mm Breite Mounting Element for 25 mm and 40 mm open-end clip-on signs (not sorted by colour) for mounting with tensioning strap or cable ties up to max. 12.5 mm width		10499

*zur Montage mit Spannband
oder Kabelbinder bis max.
19,5 mm.

*for mounting with tensioning
strap or cable ties up to max.
19.5 mm.










Beschilderung für Lampenmasten Lamppost signs

Beschreibung Description	Optionen Options
 105 x 100 mm für 25 mm Felder 2 Zeilen á 5 Felder 105 x 100 mm for 25 mm inserts 2 lines of 5 inserts each Für Wände  Art. Nr. 10493 For Walls Item No. 10493	versehen mit Heißprägung provided with hot-stamping Für Pfosten  Art. Nr. 10743 For Posts Item No. 10743
 105 x 150 mm für 25 mm Felder 2 Zeilen á 5 Felder 105 x 150 mm for 25 mm inserts 2 lines of 5 inserts each Für Wände  Art. Nr. 10494 For Walls Item No. 10494	versehen mit Heißprägung oder Siebdruck provided with hot-stamping or screen printing Für Pfosten  Art. Nr. 10744 For Posts Item No. 10744
 140 x 200 mm für 10 mm Felder 2 Zeilen á 9 bzw. 4 Felder 100 x 170 mm for 10 mm inserts 2 lines for 9 or 4 inserts Für Wände  Art. Nr. 10199 For Walls Item No. 10199	versehen mit Siebdruck provided screen printing Für Pfosten  Art. Nr. 16375 For Posts Item No. 16375  Art. Nr. 16104 Item No. 16104
 140 x 200 mm ASA Grundschild glatt 140 x 200 mm ASA plastic basic sign, smooth Für Wände  Art. Nr. 10199 For Walls Item No. 10199	versehen mit Siebdruck provided screen printing Für Pfosten  Art. Nr. 16375 For Posts Item No. 16375  Art. Nr. 16104 Item No. 16104
 100 x 170 mm für Sonderfelder 10 x 15 mm 2 Zeilen á 9 Felder + 2 + 1 Feld 100 x 170 mm for special inserts 10 x 15 mm 2 lines of 9 inserts + 2 + 1 insert	versehen mit Heißprägung oder Siebdruck provided with hot-stamping or screen printing








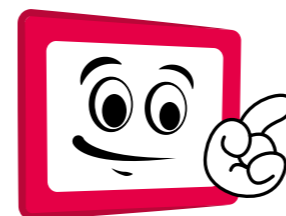
Art. Nr. 18075
Item No. 18075

Beschilderung für Lampenmasten Lampost signs

Beschreibung Description	Farbe Colour	Art. Nr. Item No.
Zur Montage mit Schrauben oder Nägeln Mounting by screws or nails		
 117 x 40 mm für 25 mm Felder, Radius 100 mm 1 Zeile á 4 Felder 117 x 40 mm for 25 mm inserts, radius 100 mm 1 line of 4 inserts	rot red blau blue	10720 10719
 40 x 80 mm für 10 mm Felder, Radius 75 mm 3 Zeilen á 4 Felder 40 x 80 mm for 10 mm inserts, radius 75 mm 3 lines of 4 inserts each	weiß white rot red grün green gelb yellow lau blue	10601 10600 10604 10603 10602
 72 x 42 mm für 25 mm Felder, Radius 100 mm 1 Zeile á 3 Felder 72 x 42 mm for 25 mm inserts, radius 100 mm 1 line of 3 inserts	weiß white rot red blau blue	10609-1 10608 10609
 68 x 44 mm für 25 mm Felder 1 Zeile á 3 Felder 68 x 44 mm for 25 mm inserts 1 line of 3 inserts	grün green weiß white blau blue	10605 10606 10607
passend dazu (farblich nicht sortiert) s. Seite 14 suitable for this (not sorted by colour) see Page 14		
 Montageeinsatz nur für Kabelbinder Mounting Element only for cable ties		10499
Plaketten Tags		
 Aluminium-Bezeichnungs Plakette , mechanisch graviert, Ø 46 mm, 2 Lochbohrungen á 2 mm Aluminium tag , mechanical engraved, Ø 46 mm, 2 drillings each 2 mm		1546901
 V2A-Bezeichnungs Plakette , laser graviert, Ø 49 mm, 2 Lochbohrungen á 2 mm V2A tag , laser engraved, Ø 49 mm, 2 drillings each 2 mm		1601005

Sonderlösungen Markierungszeichen Special Solutions Marker signs

Beschreibung Description	Farbe Colour	Art. Nr. Item No.
 Markierungszeichen „Blitz“ ø 40 mm Identification symbol „lightening“ ø 40 mm Montage: Kleben Mounting: adhesive	rot red	19403
 Markierungszeichen mit Loch ø 40 mm Identification symbol with hole ø 40 mm Montage: Schrauben Mounting: screws	rot red	19404
 Markierungszeichen ohne Loch ø 40 mm Identification symbol without hole ø 40 mm Montage: Kleben Mounting: adhesive	rot red	19405
Beschreibung Description		
 Kabelkennzeichnungsring ø 36 mm Cable identification ring Ø 36 mm	blau blue gelb yellow grün green rot red braun brown orange orange weiß white	1353061-1 1353062-1 1353063-1 1353064-1 1353065-1 1353066-1 1353067-1
	andere Farben auf Anfrage other colours on request	
 Kabel Plomben 23 x 23 mm, Lochdurchmesser 7 mm Cable Seal 23 x 23 mm, hole diameter 7 mm	blau blue orange orange	1353057 1353056



Fragen Sie nach kostenlosen Mustern
Ask for free samples

Kennzeichnungssysteme und Sonderlösungen Marking Systems and Special Solutions

Franken Plastik bietet viele weitere Beschilderungssysteme und individuelle Lösungen für (fast) jeden Bereich an – fragen Sie uns!

Franken Plastik is providing a large range of signage systems and special solutions for (nearly) every demand – please feel free to ask us!



FP-Garantie FP Warranty

FP-15-Jahres-Garantie



Die Firma Franken Plastik GmbH, Fürth, gewährt auf alle von ihr aus dem Material Luran S hergestellten Artikel des Schilderprogrammes eine

Garantie von 15 Jahren

unter folgenden Prämissen:

Die Garantie umfasst die

- Funktionstüchtigkeit
- Bruchsicherheit
- Lesbarkeit
- Farbstabilität

von Hinweisschildern unter normalem Einsatz und Witterungseinflüssen.

Die Garantie läuft ab dem im Schild eindeutig gekennzeichneten Jahresdatum und umfasst den Ersatz von fehlerhaftem Material.

Nicht unter die Garantie fallen:

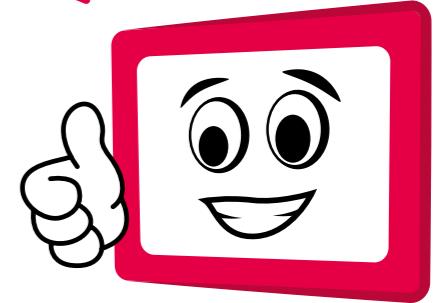
- Schäden durch mutwillige Zerstörung, Brand, Schlag und Stoß
- Schäden durch unsachgemäße Montage oder nachträgliche Veränderung der Produkte
- Schäden durch Einsatz für einen anderen Zweck als dem vorgesehenen
- leichte Farbaufhellungen durch UV-Einwirkung

FP - FRANKEN PLASTIK GmbH · Balbierstr. 11 · 90763 Fürth · Tel. 0911-78 70 70
Fax Tel. 0911-78 70 777 · info@frankenplastik.de · www.frankenplastik.de

Stand 2010

Auf durchgefärbte
Schilder

For coloured
through
signs



FP 15 Years Warranty



Franken Plastik GmbH, Fürth grants a

15 years warranty

on all the articles made of ASA (Luran S) on this sign plate and marking and measuring posts programme

The guarantee includes

- quality of workmanship
- quality of materials
- readability
- stability of colours

of the sign plates and marking and measuring posts under normal use and influences of weather.

The guarantee begins with the year of manufacture. This clearly marked on the plate. It includes the substitute of all faulty material.

The guarantee does not include

- damage created by wilful behaviour, vandalism and fire
- damage caused by improper mounting and installation or adaptations to the sign plate
- damage created by a using the sign plate other than intended
- slight changes in colours because of UV-influence

FP - FRANKEN PLASTIK GmbH · Balbierstr. 11 · 90763 Fürth · Tel. 0911-78 70 70
Fax Tel. 0911-78 70 777 · info@frankenplastik.de · www.frankenplastik.de

Stand 2010

Kontakt

Contact data

Dezentraler Außendienst Decentralized Field Sales Team

unsere Experten bei Ihnen vor Ort siehe
our Experts come to your location

www.frankenplastik.de

Zentrale/Head Office

T/P +49 (0)911 / 78 707 – 0
Fax +49 (0)911 / 78 707 – 77
info@frankenplastik.de

Kundenbetreuung Export Customer Service Export

T/P +49 (0)911 / 78 707 – 24
T/P +49 (0)911 / 78 707 – 28

Bestellservice / Auftragsbearbeitung Deutschland Telephone orders / Order Processing Germany

T/P +49 (0)911 / 78 707 – 25
T/P +49 (0)911 / 78 707 – 37

Postanschrift Postal address

Franken Plastik GmbH
Balbiererstraße 11
90763 Fürth
Germany



Sie wollen uns live sehen? Aktuelle Messen finden Sie auf unserer
Webseite www.frankenplastik.de
Gerne können Sie auch einen Besuchstermin in der Firmenzentrale
vereinbaren.

Would you like to meet us face-to-face? For our trade fair schedule,
please go to our website: www.frankenplastik.de
Alternatively, please feel free to arrange a personal visit to our
head office.